

平成29年4月18日

苫小牧市長
岩倉博文様

ウトナイ町中会
会長 小倉長巖

要 望 書

苫小牧市がウトナイ地区に新設する「第16中学校」について、下記の事項を要望いたします。

記

1 通学路の安全対策について

通学路は、準備委員会で決定するとのことですが、この地域は交通事故が多発している地域であり、生徒及び地域住民の安全と安心に繋がるよう、地域からの声を十分に聞いた上で、信号機や横断歩道、ガードレールなどが設置されること求めます。

また、多くの生徒が通学することから、学校周辺においては、十分な歩道幅が確保されるよう歩道の拡幅を求めます。

2 駐車スペースの確保について

学校行事や生徒の送迎等により保護者が学校に車で出向く際、中学校の駐車スペースでは対応しきれない状況も想定されることから、近隣住宅前への路上駐車が発生しないよう、十分な駐車場の確保を求めます。

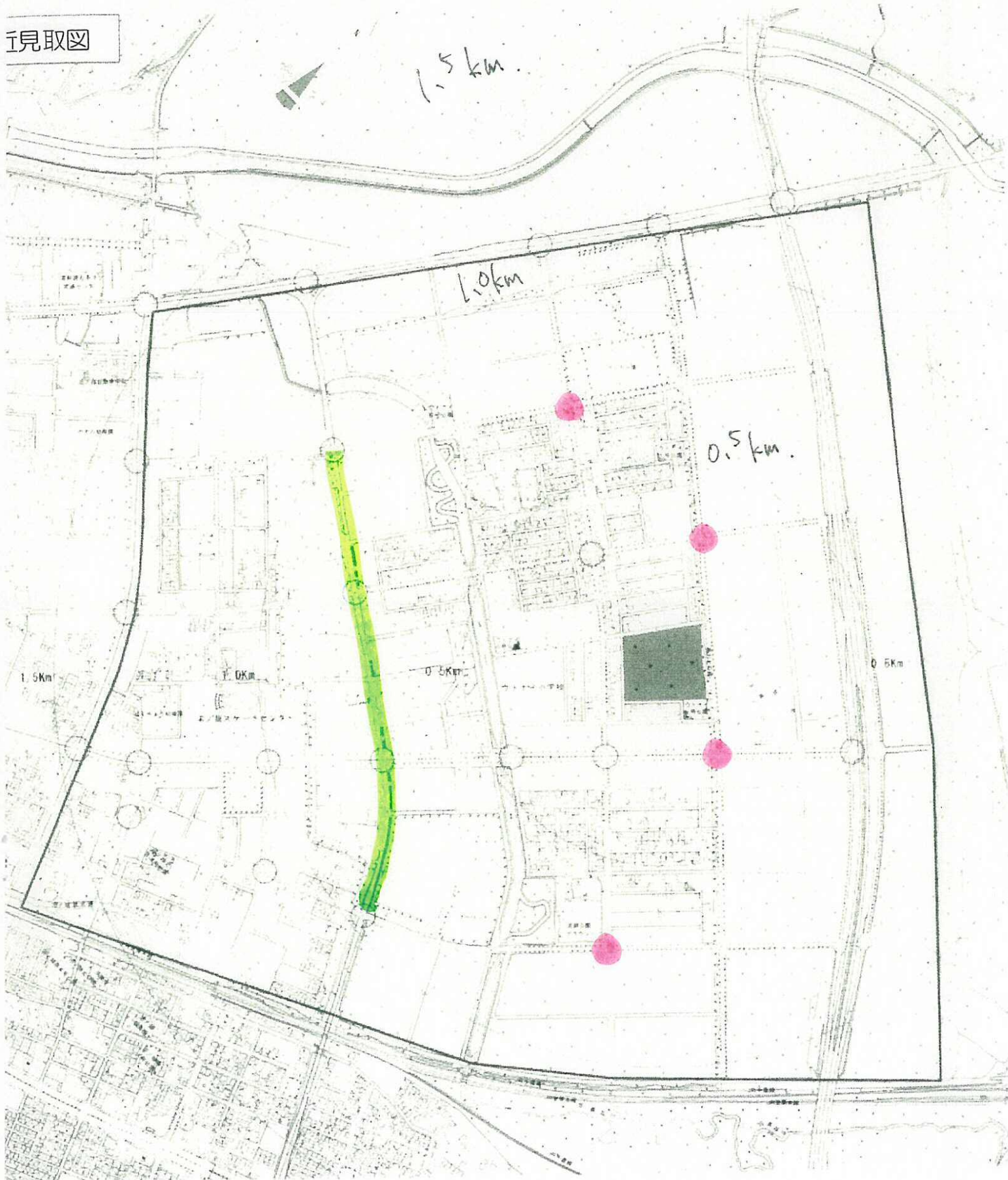
3 ウトナイ農園の移転先について

現在、ウトナイ地区の多くの住民がウトナイ農園を利用していることから、ウトナイ農園の移転先については、早急に考えを示すとともに、ウトナイ地区への再整備となることを求めます。

4 地域への情報提供について

第16中学校の新設については、ウトナイ地域待望の中学校であり、今後の進捗状況なども含め、逐次情報が提供されることを求めます。

見取図



中学校校区：北栄町、ウトナイ北、ウトナイ南、字沼ノ端

○ 信号機

● 新設 信号機 要望箇所

■ 新設 ガードレール 要望箇所

